

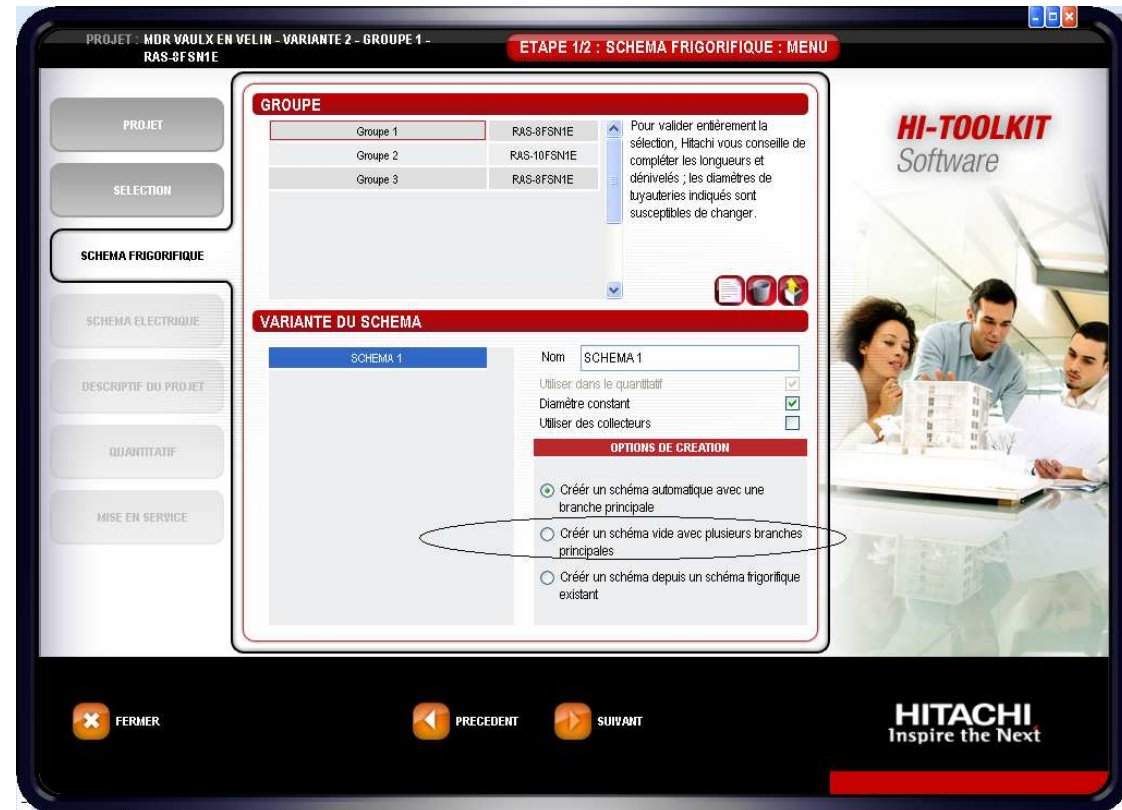
Organiser son schéma

Structurer son schéma, exemple partir à plat

HITACHI
Inspire the Next

En entrant dans la partie schéma frigorifique sélectionner l'option 2 :

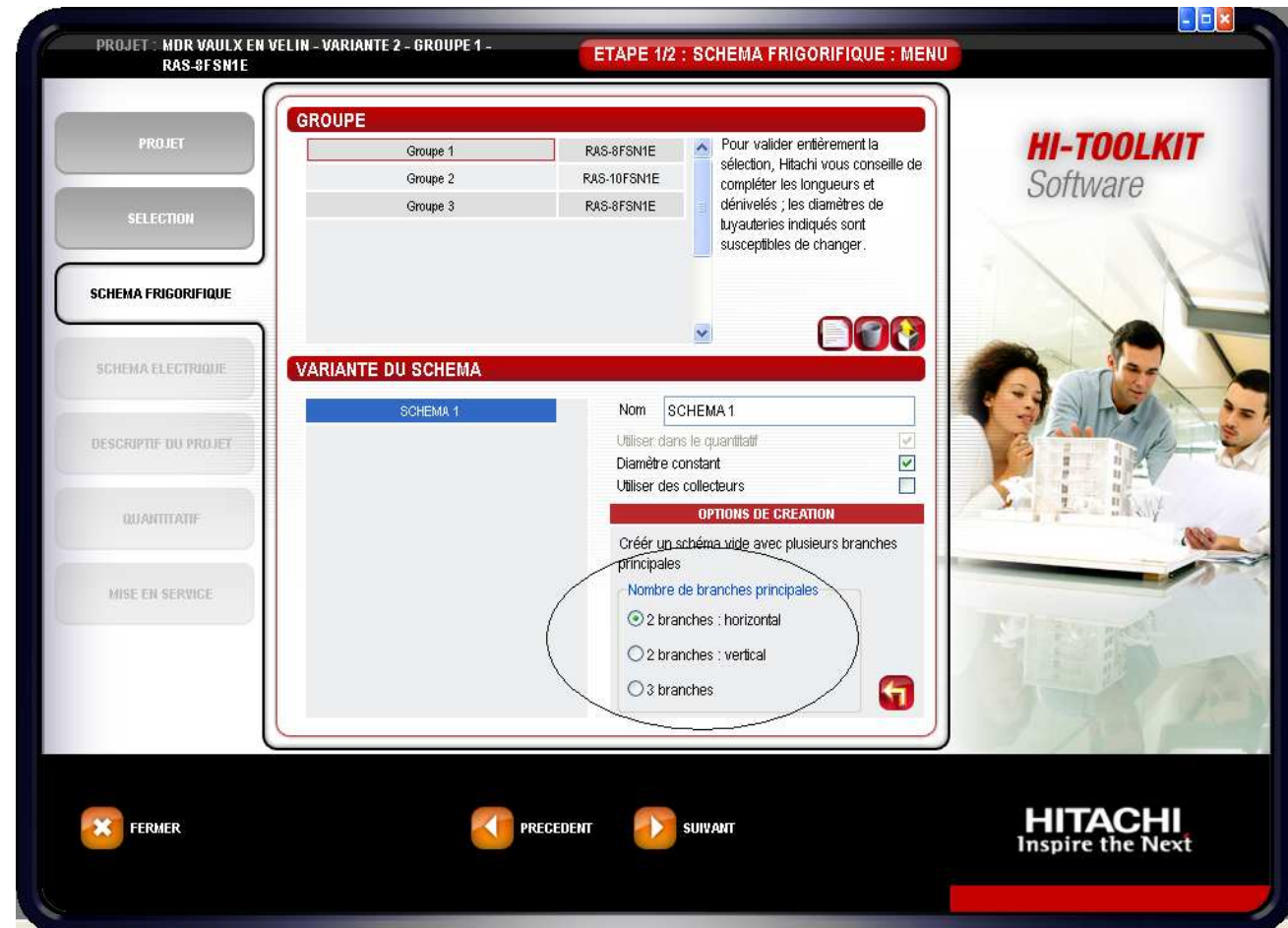
"créer un schéma vide avec plusieurs branches principales"



Sélection l'orientation des départs

Dans l'option proposer faire son choix

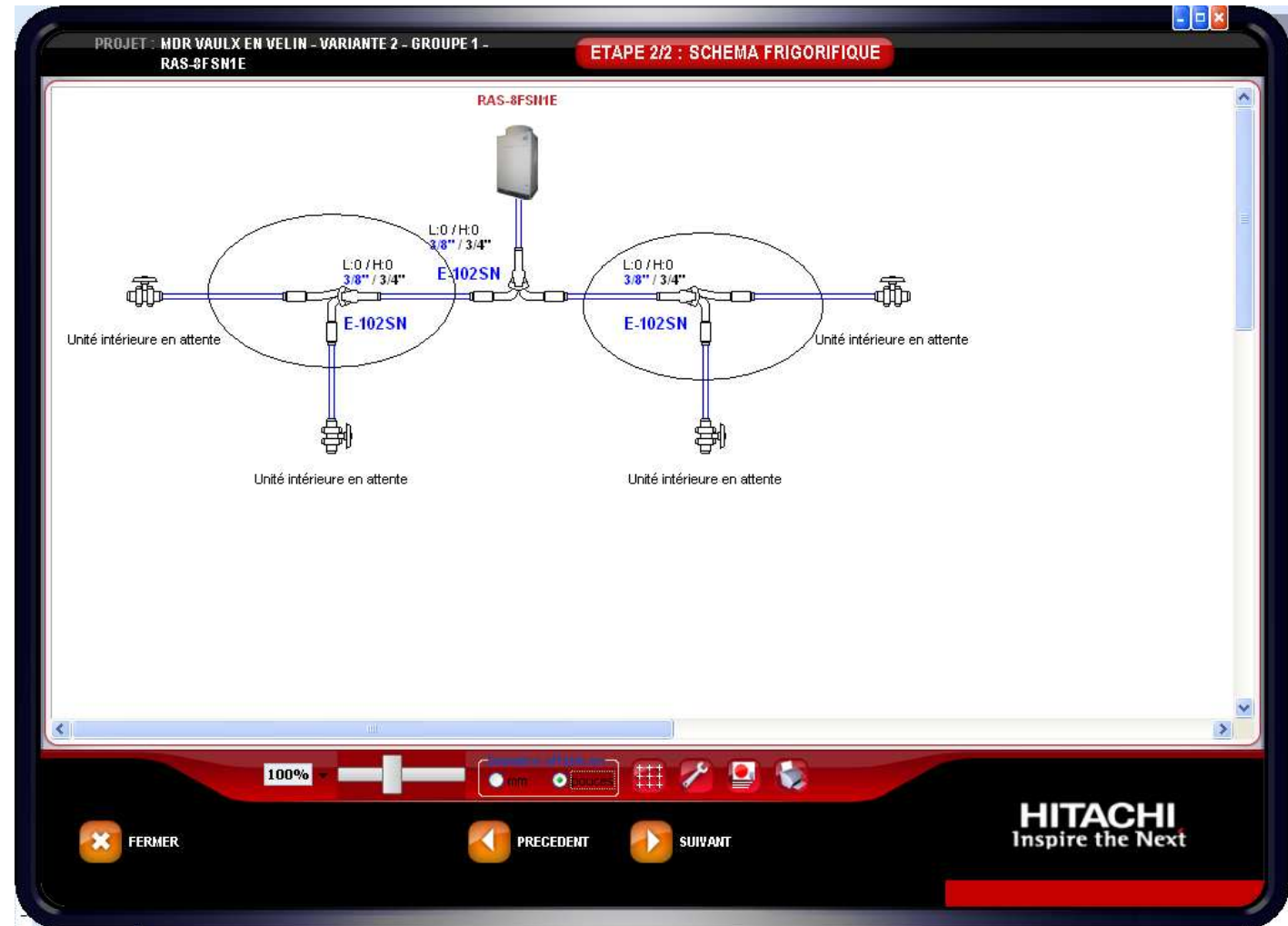
En profiter pour donner quelques détails : diamètre constant ou collecteurs



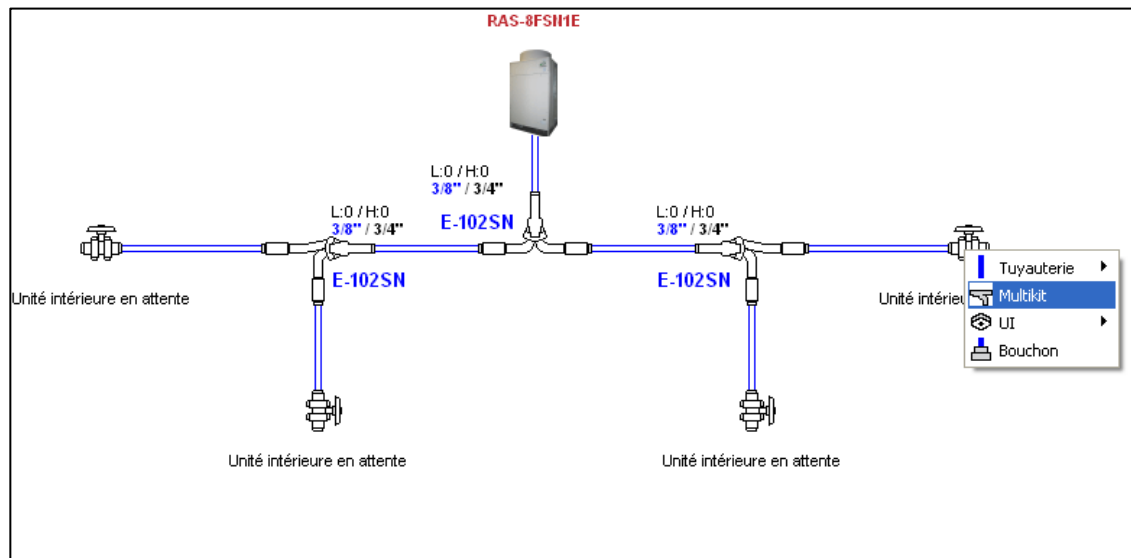
Structuration du schéma

Un schéma "départ de base" se dessine, il va falloir le compléter à la main selon nos besoins

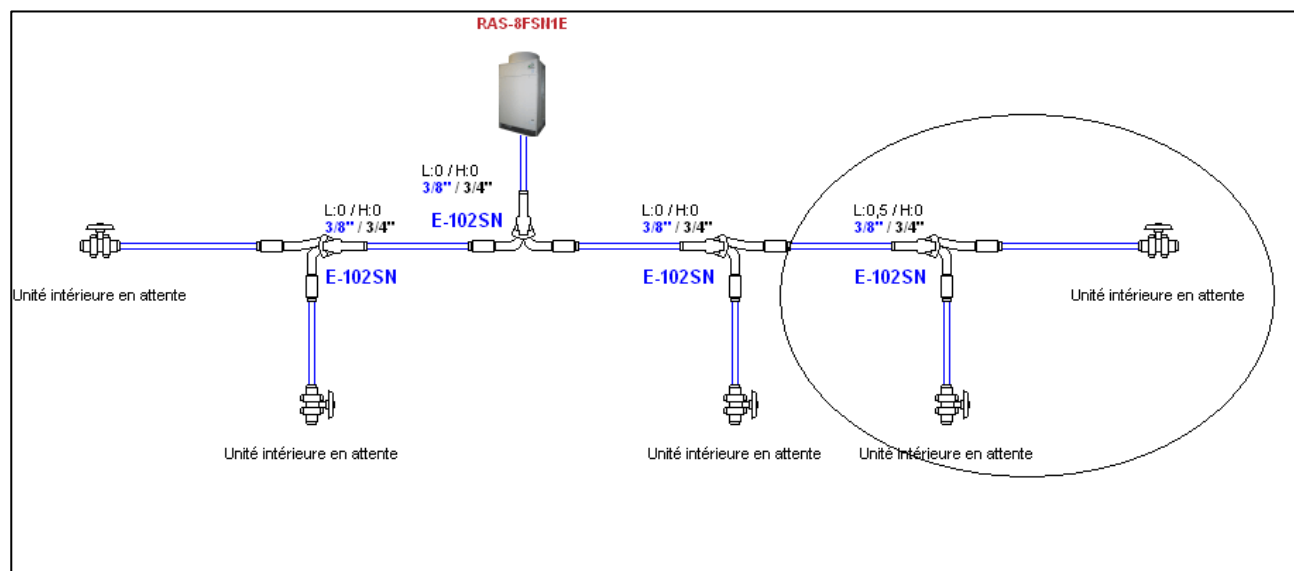
Effectuez un clic droit sur le multikit à partir duquel le dessin se modifie



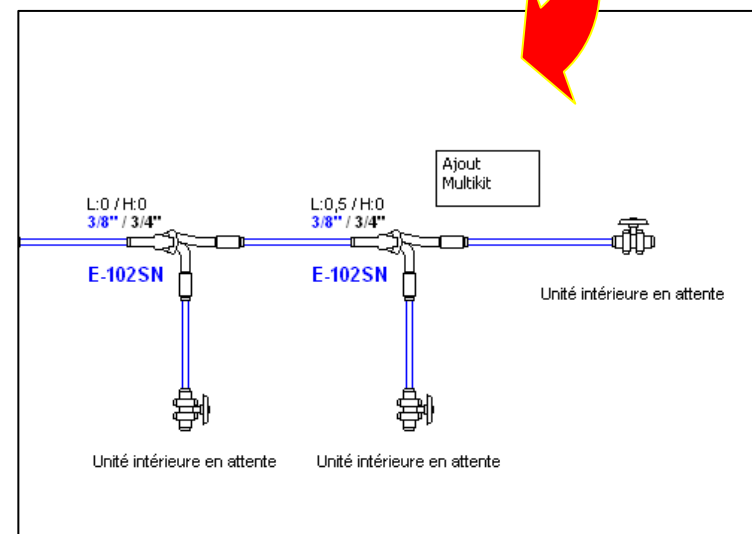
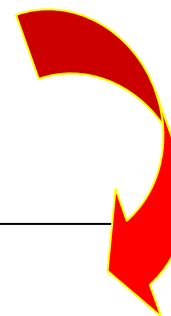
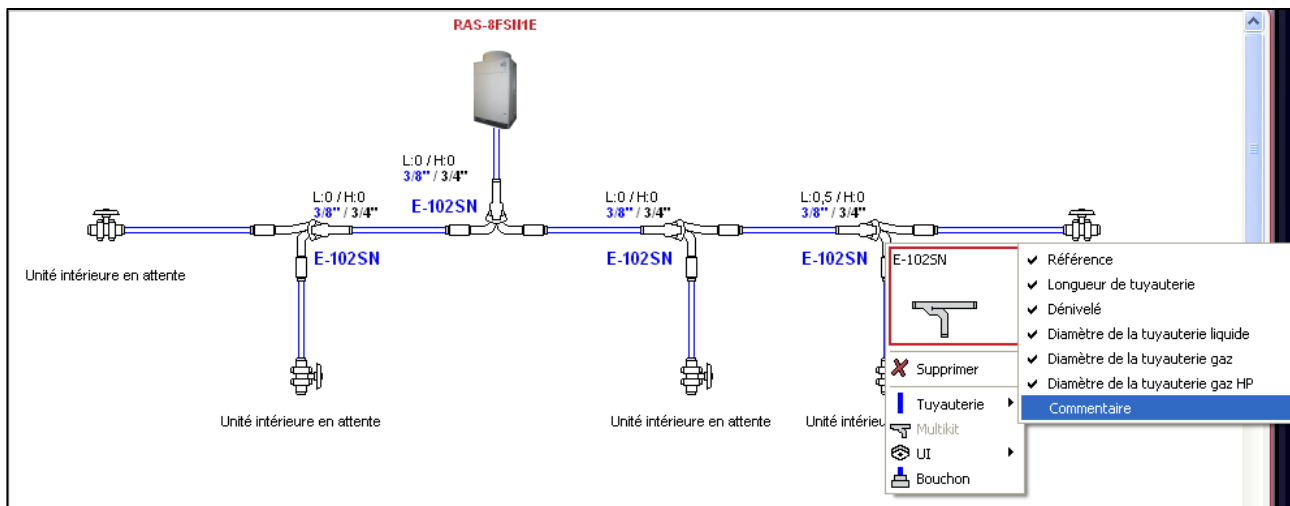
Choisir Multikit dans la fenêtre



Le schéma s'est agrandi



Profitez en pour y ajouter un commentaire

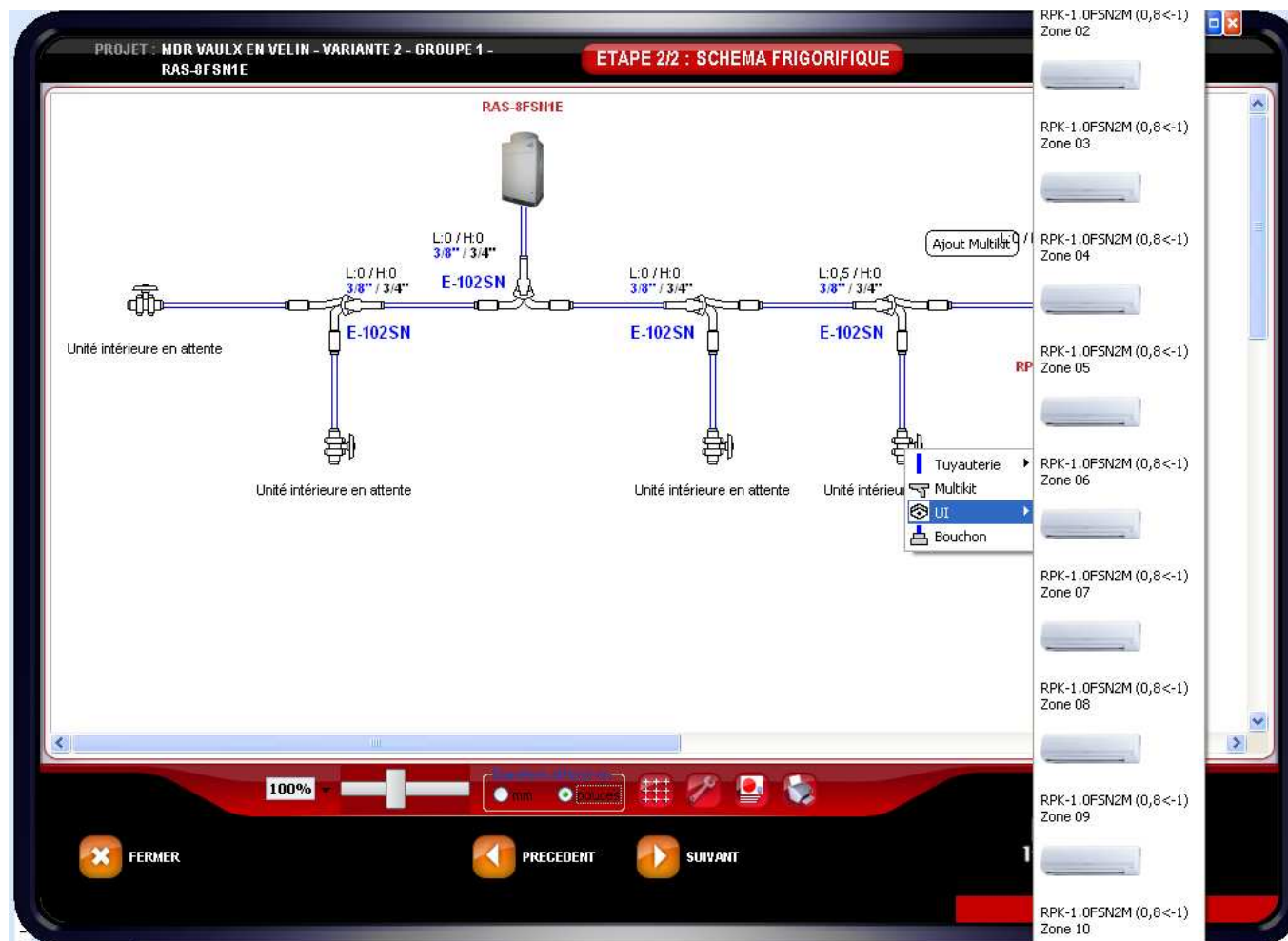


Mettre les nouvelles gammes en place

HITACHI
Inspire the Next

Une fois le schéma réalisé, "clic" droit sur la terminaison, puis UI pour choisir les Unités dans la liste des UI choisies en mode "sélection" (début d'Hi-ToolKit)

La liste diminuera au fur et à mesure de l'implantation des Unités.



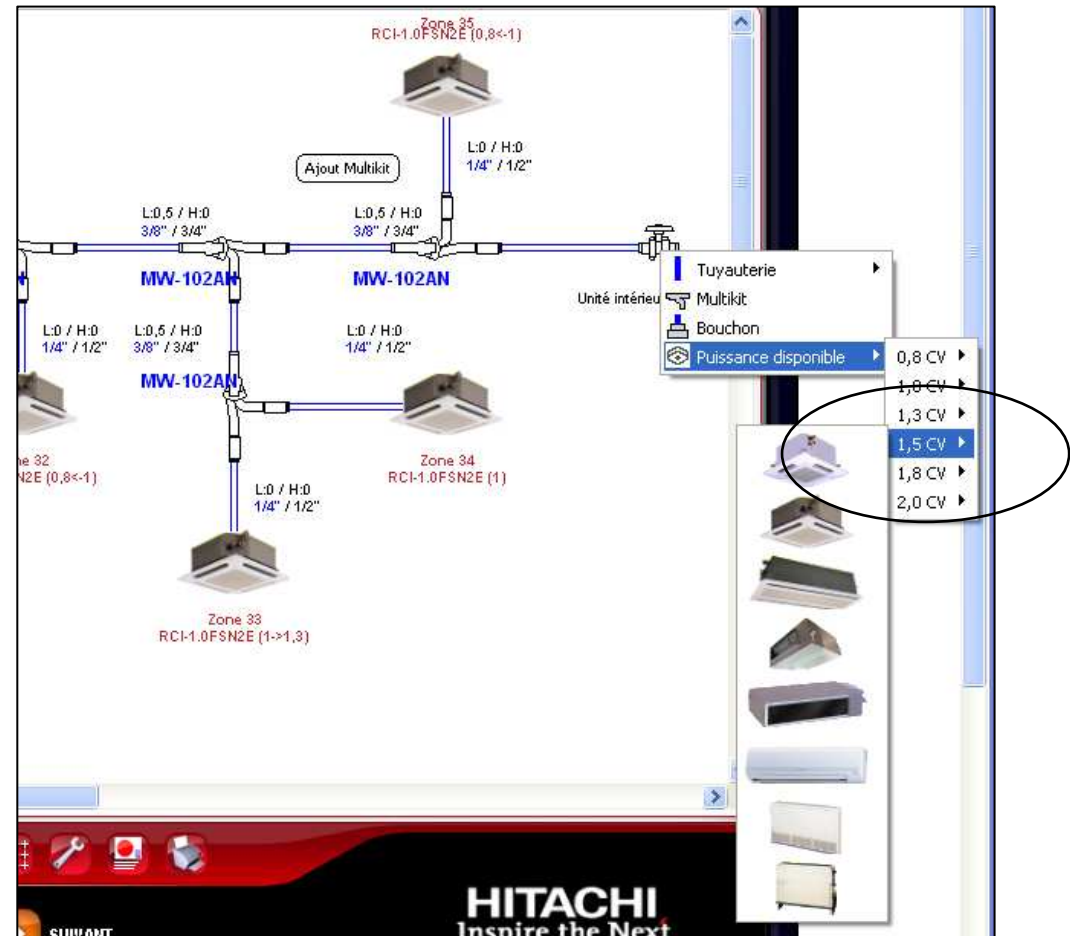
Prévoir les extensions

Le schéma terminé, il n'y a plus d'unité disponible, mais peut être y a-t-il encore de la puissance en réserve ?

Les futures évolutions sont elles prévues...?

Dans ce cas "clic" droit sur le bouchon, puis "Puissance disponible",

La liste des valeurs exactes s'affiche, reste à choisir son unité en prévision.



Prévoir les extensions

Ceci permettra déjà d'affecter le nom de la future extension considérant déjà les réserves.

